

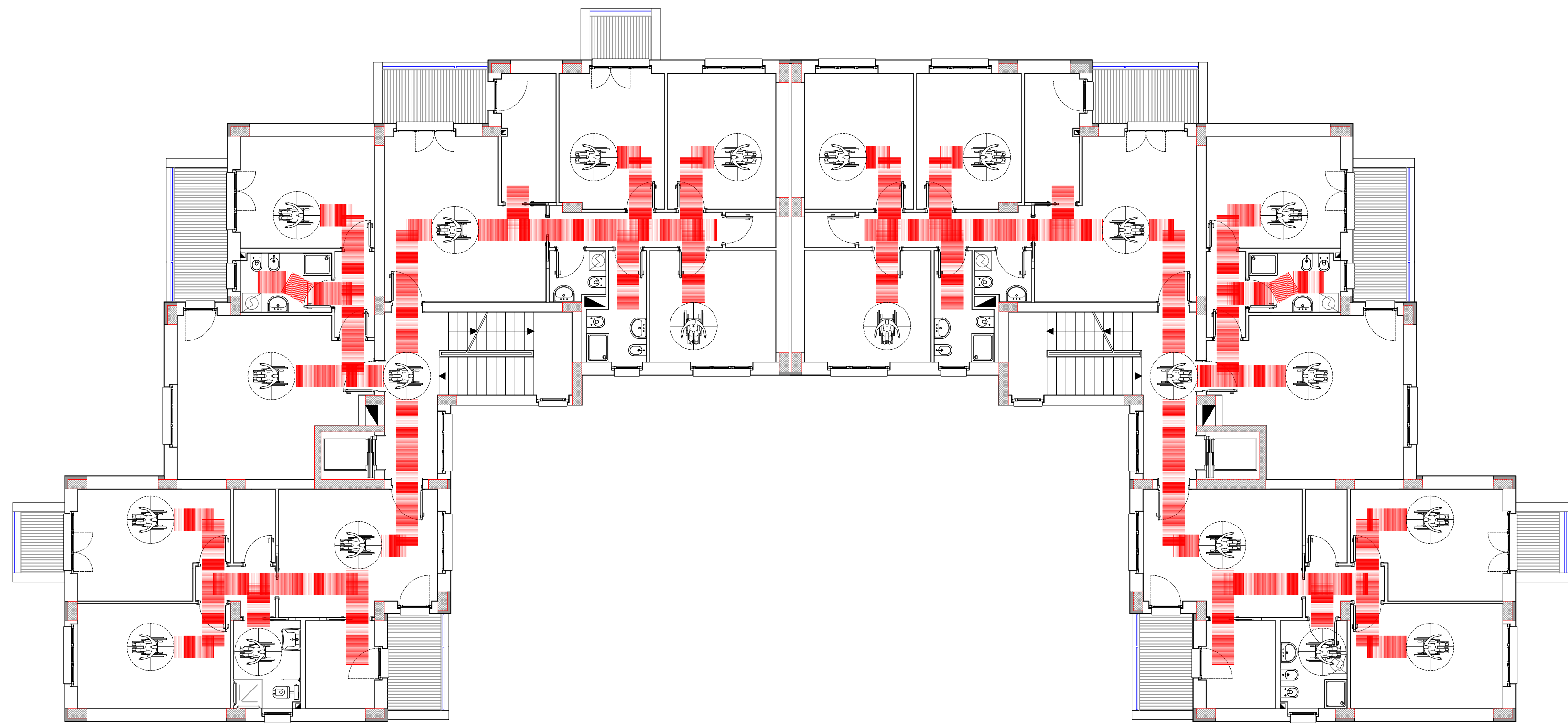
VIA MARIO CARLI

Lotto A.R.C.A. n. 558

Limite area di intervento

VIA GIOVANNI GUARESCHI

Limite area di intervento



ARCA CAPITANATA

AGENZIA REGIONALE per la CASA e l'ABITARE

Deliberazione della Giunta Regionale n. 2332, del 28.12.2017

Comune di SAN SEVERO (FG)

Devoluzione del finanziamento di € 3.083.600,00 per la realizzazione di n° 20 alloggi di E.R.P. ricadenti nel P.E.E.P. - Comparto "C" e ubicati in Via Giovanni Guareschi e Via Mario Carli

	<div>Il progettista architettonico (Ufficio Progettazione ARCA Capitanata)</div> <div>Ing. Antonio VERRASTRO</div>	<div>Il Responsabile Unico del Procedimento (Resp. Ufficio Progettazione ARCA Capitanata)</div> <div>Arch. Anna Maria TOMASUOLO</div>
	<div>Il progettista delle strutture e degli impianti tecnologici</div> <div>ICOSER Servizi di Ingegneria Integrata S.r.l. (Ing. Angelo VENIER)</div> <div>Via del Confronto, 1 74020 Montemurro (TA)</div>	<div>Il Direttore ARCA Capitanata (Dirigente del Settore Tecnico)</div> <div>Ing. Vincenzo DE DEVITIS</div>

TAVOLA	TITOLO	SCALA
A13	ACCESSIBILITÀ E VISITABILITÀ DELL'EDIFICIO (D.M. 236/1989)	1:100
		DATA
AGGIORNAMENTI	L'IMPRESA	IL DIRETTORE DEI LAVORI
RF:		